


ISPRA

 Istituto Superiore per la Protezione
e la Ricerca Ambientale

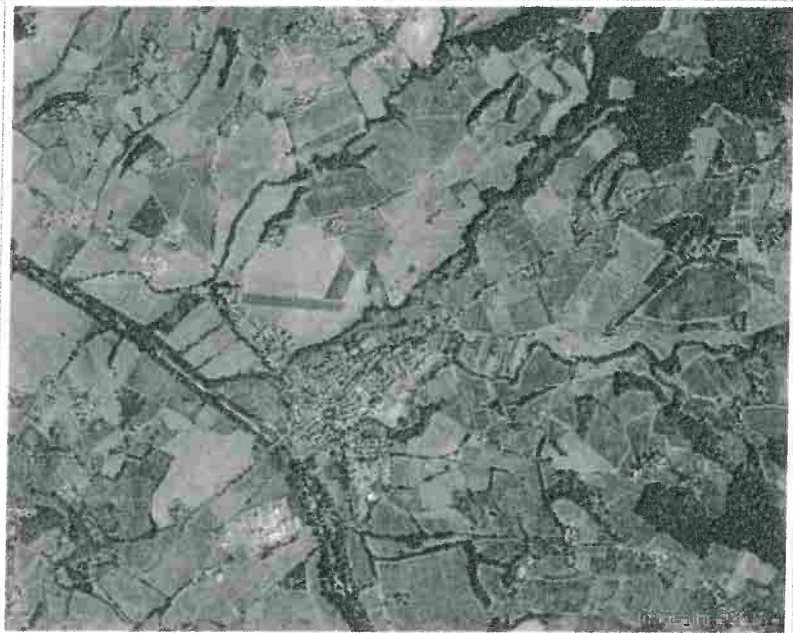
Contatti | Mappa | Ricerca

 Indagini nel
sottosuolo (L. 464/84)

Archivio nazionale delle indagini del sottosuolo (Legge 464/1984)

Scheda indagine

Codice: 191119
Regione: TOSCANA
Provincia: FIRENZE
Comune: SAN CASCIANO IN VAL DI PESA
Tipologia: PERFORAZIONE
Uso: DOMESTICO
Profondità (m): 42.00
Quota pc slm (m): 105
Anno realizzazione: 1998
Numero diametri: 1
Presenza acqua: ND
Portata massima (l/s): ND
Portata esercizio (l/s): ND
Numero falde: 0
Numero filtri: 0
Numero piezometrie: 0
Stratigrafia: SI
Certificazione(*): SI
Numero strati: 3
Longitudine ED50 (dd): 11.133333
Latitudine ED50 (dd): 43.689167
Longitudine WGS84 (dd): 11.132375
Latitudine WGS84 (dd): 43.688187

Ubicazione indicativa dell'area d'indagine


(*)Indica la presenza di un professionista nella compilazione della stratigrafia

DIAMETRI PERFORAZIONE

Progr	Da profondità (m)	A profondità (m)	Lunghezza (m)	Diametro (mm)
1	0	42	42	370

STRATIGRAFIA

Progr	Da profondità (m)	A profondità (m)	Spessore (m)	Età geologica	Descrizione litologica
1	0	18	18.0		CIOTTOLI ARROTONDATI ETERODIMENSIONALI ED ETEROGENEI IN ABBONDANTE MATRICE LIMO-ARGILLOSA GIALLASTRA
2	18	20	2.0		GHIAIA PULITA, ASCIUTTA
3	20	42	22.0		ARGILLA CELESTE COMPATTA